

Inspiron 14

3000 Series

擁有者手冊

電腦型號：Inspiron 3442
管制型號：P53G
管制類型：P53G001



註、警示與警告



註: 「註」表示可以幫助您更有效地使用電腦的重要資訊。



警示: 「警示」表示有可能會損壞硬體或導致資料遺失，並告訴您如何避免發生此類問題。



警告: 「警告」表示有可能會導致財產損失、人身傷害甚至死亡。

Copyright © 2014 Dell Inc. 著作權所有，並保留一切權利。 本產品受美國與國際著作權及智慧財產權法保護。Dell™ 與 Dell 徽標是 Dell Inc. 在美國和/或其他轄區的商標。本文提及的所有其他標誌與名稱皆屬於其個別公司的商標。

2014 - 04

Rev. A00

目錄

拆裝電腦內部元件之前	9
開始操作之前	9
安全說明.....	9
建議的工具.....	10
拆裝電腦內部元件之後	11
卸下電池	12
程序.....	12
裝回電池	13
程序.....	13
卸下光碟機	14
事前準備作業.....	14
程序.....	14
裝回光碟機	16
程序.....	16
後續必要作業.....	16
卸下基座護蓋	17
事前準備作業.....	17
程序.....	17
裝回基座護蓋	18
程序.....	18
後續必要作業.....	18

卸下記憶體模組	19
事前準備作業.....	19
程序.....	20
裝回記憶體模組	21
程序.....	21
後續必要作業.....	22
卸下無線網卡	23
事前準備作業.....	23
程序.....	23
裝回無線網卡	25
程序.....	25
後續必要作業.....	25
卸下鍵盤	26
事前準備作業.....	26
程序.....	26
裝回鍵盤	29
程序.....	29
後續必要作業.....	29
摺疊鍵盤纜線.....	29
卸下硬碟機	32
事前準備作業.....	32
程序.....	32
裝回硬碟機	35
程序.....	35
後續必要作業.....	35


卸下手掌墊	36
事前準備作業.....	36
程序.....	37
裝回手掌墊	41
程序.....	41
後續必要作業.....	41
卸下電源按鈕板	42
事前準備作業.....	42
程序.....	42
裝回電源按鈕板	44
程序.....	44
後續必要作業.....	44
卸下觸控墊	45
事前準備作業.....	45
程序.....	45
裝回觸控墊	47
程序.....	47
後續必要作業.....	47
卸下 I/O 板	49
事前準備作業.....	49
程序.....	49
裝回 I/O 板	51
程序.....	51
後續必要作業.....	51

卸下喇叭.....	52
事前準備作業.....	52
程序.....	52
裝回喇叭.....	54
程序.....	54
後續必要作業.....	54
卸下幣式電池.....	55
事前準備作業.....	55
程序.....	55
裝回幣式電池.....	57
程序.....	57
後續必要作業.....	57
卸下電源變壓器連接埠.....	58
事前準備作業.....	58
程序.....	58
裝回電源變壓器連接埠.....	60
程序.....	60
後續必要作業.....	60
卸下主機板.....	61
事前準備作業.....	61
程序.....	61
裝回主機板.....	64
程序.....	64
後續必要作業.....	64


卸下散熱器組件	65
事前準備作業.....	65
程序.....	65
裝回散熱器組件	67
程序.....	67
後續必要作業.....	67
卸下顯示器組件	68
事前準備作業.....	68
程序.....	68
裝回顯示器組件	70
程序.....	70
後續必要作業.....	70
卸下顯示器前蓋	71
事前準備作業.....	71
程序.....	72
裝回顯示器前蓋	73
程序.....	73
後續必要作業.....	73
卸下顯示器鉸接	74
事前準備作業.....	74
程序.....	75
裝回顯示器鉸接	76
程序.....	76
後續必要作業.....	76


卸下顯示板	77
事前準備作業.....	77
程序.....	78
裝回顯示板	80
程序.....	80
後續必要作業.....	80
卸下攝影機	81
事前準備作業.....	81
程序.....	82
裝回攝影機	83
程序.....	83
後續必要作業.....	83
更新 BIOS	84

拆裝電腦內部元件之前

 警告: 為避免損壞元件和插卡，請握住元件和插卡的邊緣，並避免碰觸插腳和觸點。

開始操作之前

- 1 儲存並關閉所有開啟的檔案，結束所有開啟的應用程式。
- 2 關閉電腦。
 - Windows 8：將滑鼠指標移至畫面右上或右下角，以開啟快速鍵資訊看板，然後按一下或點選**設定** → **電源** → **關機**。
 - Windows 7：按一下或點選**開始**  → **關機**。


 註: 如果您使用了其他作業系統，請參閱您作業系統的說明文件，以獲得關機說明。


- 3 從電源插座上拔下電腦和所有連接裝置的電源線。
- 4 從電腦上拔下所有纜線，例如電話線、網路纜線等。
- 5 從電腦上拔下所有連接的裝置和週邊設備，例如鍵盤、滑鼠、顯示器等。
- 6 從電腦取出任何媒體卡和光碟片 (如果有的話)。
- 7 拔下電腦上的纜線後，請按住電源按鈕 5 秒鐘，以導去主機板上的剩餘電量。


安全說明

請遵守以下安全規範，以避免電腦受到潛在的損壞，並確保您的人身安全。

 警告: 拆裝電腦內部元件之前，請先閱讀電腦隨附的安全資訊。如需更多安全性方面的最佳實務，請參閱 **Regulatory Compliance (法規遵循)** 首頁：dell.com/regulatory_compliance。

 警告: 打開電腦護蓋或面板之前，請先斷開所有電源。拆裝電腦內部元件之後，請先裝回所有護蓋、面板和螺絲，然後再連接電源。

 警告: 為避免損壞電腦，請確保工作表面平整乾淨。

 警告: 為避免損壞元件和插卡，請握住元件和插卡的邊緣，並避免碰觸插腳和觸點。

△ 警示: 只有獲得認證的維修技術人員才可卸下電腦護蓋並拆裝電腦內部的任何元件。請參閱安全說明，以獲得有關安全預防措施、拆裝電腦內部元件和防止靜電損壞的完整資訊。

△ 警示: 在觸摸電腦內部的任何元件之前，請觸摸未上漆的金屬表面 (例如電腦背面的金屬)，以確保接地並導去您身上的靜電。作業過程中，應經常碰觸未上漆的金屬表面，以導去可能損壞內部元件的靜電。

△ 警示: 拔下纜線時，請握住連接器或拉片將其拔出，而不要拉扯纜線。某些纜線的連接器帶有鎖定彈片或指旋螺絲；在拔下此類纜線之前，您必須先鬆開鎖定彈片或指旋螺絲。在拔下纜線時，連接器的兩側應同時退出，以避免弄彎連接器插腳。連接纜線時，請確保連接器與連接埠的朝向正確並且對齊。

△ 警示: 若要拔下網路纜線，請先將纜線從電腦上拔下，然後再將其從網路裝置上拔下。


△ 警示: 按下媒體卡讀取器中安裝的所有插卡，並從中退出插卡。

建議的工具

本文件中的程序可能需要以下工具：

- 十字槽螺絲起子
- 塑膠劃線器

拆裝電腦內部元件之後

 警示: 電腦內部如有遺留任何螺絲可能會造成嚴重電腦受損。

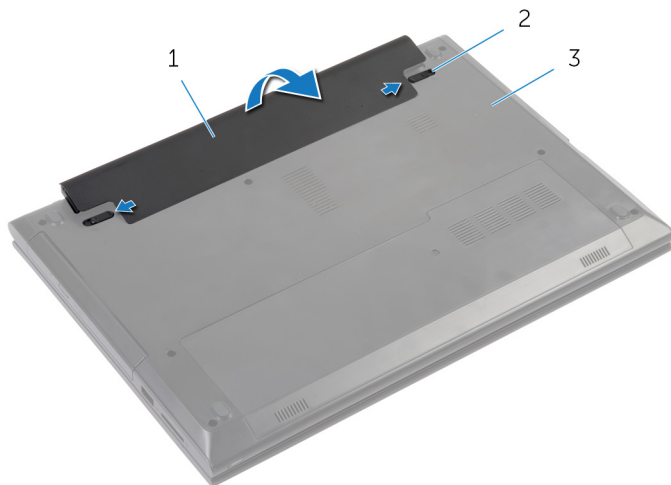
- 1 裝回所有螺絲，並確保沒有在電腦內部遺留任何螺絲。
- 2 先連接您卸下的所有外接式裝置、週邊設備和纜線，然後再使用電腦。
- 3 先裝回您卸下的所有媒體卡、光碟和任何其他零件，然後再使用電腦。
- 4 將電腦和所有連接裝置連接至電源插座。
- 5 開啟您的電腦。

卸下電池

- ⚠ 警告:** 拆裝電腦內部元件之前，請先閱讀電腦隨附的安全資訊，並按照[拆裝電腦內部元件之前](#)中的步驟進行。拆裝電腦內部元件之後，請按照[拆裝電腦內部元件之後](#)中的指示操作。如需更多安全性最佳實務資訊，請參閱 **Regulatory Compliance (法規遵循)** 首頁：dell.com/regulatory_compliance。

程序

- 1 闔上顯示器並將電腦翻轉。
- 2 將電池門鎖推到解除鎖定位置。當電池解除鎖定時會發出喀一聲。
- 3 用指尖將電池從電腦基座傾斜抬起取出。



1 電池

2 門鎖 (2)

3 電腦基座

- 4 將電腦翻轉，打開顯示器，然後壓下電源按鈕 5 秒以導去主機板上的剩餘電量。

裝回電池



警告: 拆裝電腦內部元件之前，請先閱讀電腦隨附的安全資訊，並按照[拆裝電腦內部元件之前](#)中的步驟進行。拆裝電腦內部元件之後，請按照[拆裝電腦內部元件之後](#)中的指示操作。如需更多安全性最佳實務資訊，請參閱 **Regulatory Compliance (法規遵循)** 首頁：dell.com/regulatory_compliance。

程序

將電池上的彈片推入電池凹槽內的插槽，並將電池卡入到位。

卸下光碟機

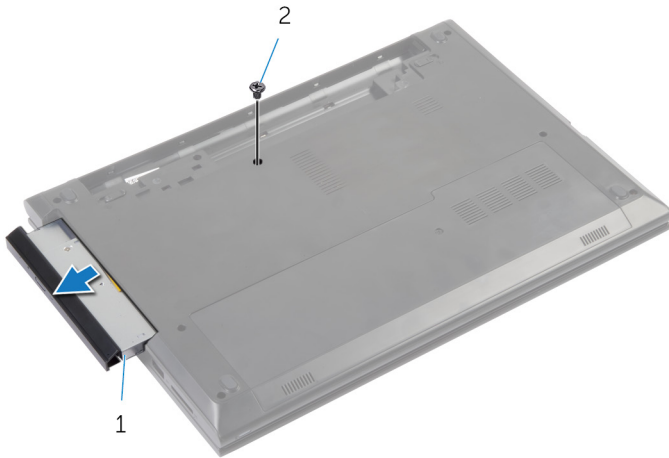
⚠ 警告: 拆裝電腦內部元件之前，請先閱讀電腦隨附的安全資訊，並按照[拆裝電腦內部元件之前](#)中的步驟進行。拆裝電腦內部元件之後，請按照[拆裝電腦內部元件之後](#)中的指示操作。如需更多安全性最佳實務資訊，請參閱 **Regulatory Compliance (法規遵循)** 首頁：dell.com/regulatory_compliance。

事前準備作業

卸下[電池](#)。

程序

- 1 卸下將光碟機組件固定至電腦基座的螺絲。
- 2 以指尖將光碟機組件推出光碟機支架。

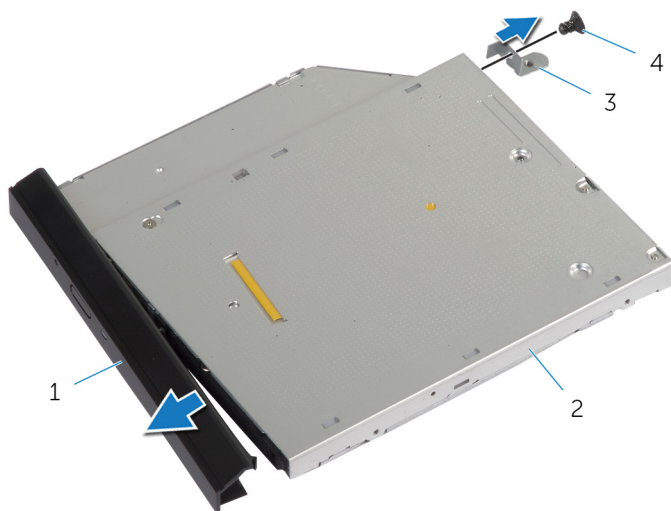


1 光碟機組件

2 螺絲

- 3 小心地將光碟機前蓋拉出，並將它從光碟機取下。

- 4 卸下將光碟機托架固定至光碟機組件的螺絲，然後卸下光碟機托架。



1 光碟機前蓋

2 光碟機

3 光碟機托架

4 螺絲

裝回光碟機



警告: 拆裝電腦內部元件之前，請先閱讀電腦隨附的安全資訊，並按照[拆裝電腦內部元件之前](#)中的步驟進行。拆裝電腦內部元件之後，請按照[拆裝電腦內部元件之後](#)中的指示操作。如需更多安全性最佳實務資訊，請參閱 **Regulatory Compliance (法規遵循)** 首頁：dell.com/regulatory_compliance。

程序

- 1 將光碟機前蓋上的彈片與光碟機上的插槽對齊，並將光碟機前蓋卡入到位。
- 2 將光碟機托架上的螺絲孔對準光碟機組件上的螺絲孔。
- 3 裝回將光碟機托架固定至光碟機組件的螺絲。
- 4 將光碟機組件推入光碟機凹槽，並將光碟機托架上的螺絲孔對齊電腦基座上的螺絲孔。
- 5 裝回將光碟機組件固定至電腦基座的螺絲。

後續必要作業

裝回[電池](#)。

卸下基座護蓋

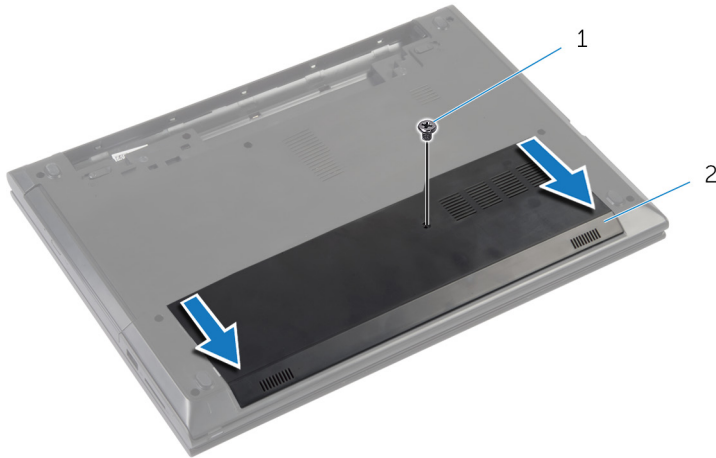
⚠ 警告: 拆裝電腦內部元件之前，請先閱讀電腦隨附的安全資訊，並按照[拆裝電腦內部元件之前](#)中的步驟進行。拆裝電腦內部元件之後，請按照[拆裝電腦內部元件之後](#)中的指示操作。如需更多安全性最佳實務資訊，請參閱 **Regulatory Compliance (法規遵循)** 首頁：dell.com/regulatory_compliance。

事前準備作業

卸下[電池](#)。

程序


- 1 卸下將基座護蓋固定在電腦基座上的螺絲。
- 2 推動基座護蓋，將基座護蓋上的彈片從電腦基座上的插槽鬆開。
- 3 將基座護蓋從電腦基座抬起取出。



1 螺絲

2 基座護蓋

裝回基座護蓋

 警告: 拆裝電腦內部元件之前，請先閱讀電腦隨附的安全資訊，並按照[拆裝電腦內部元件之前](#)中的步驟進行。拆裝電腦內部元件之後，請按照[拆裝電腦內部元件之後](#)中的指示操作。如需更多安全性最佳實務資訊，請參閱 **Regulatory Compliance (法規遵循)** 首頁：dell.com/regulatory_compliance。

程序

- 1 將基座護蓋上的彈片推入電腦基座上的插槽，並將基座護蓋卡入到位。
- 2 裝回將基座護蓋固定在電腦基座上的螺絲。

後續必要作業

裝回[電池](#)。

卸下記憶體模組



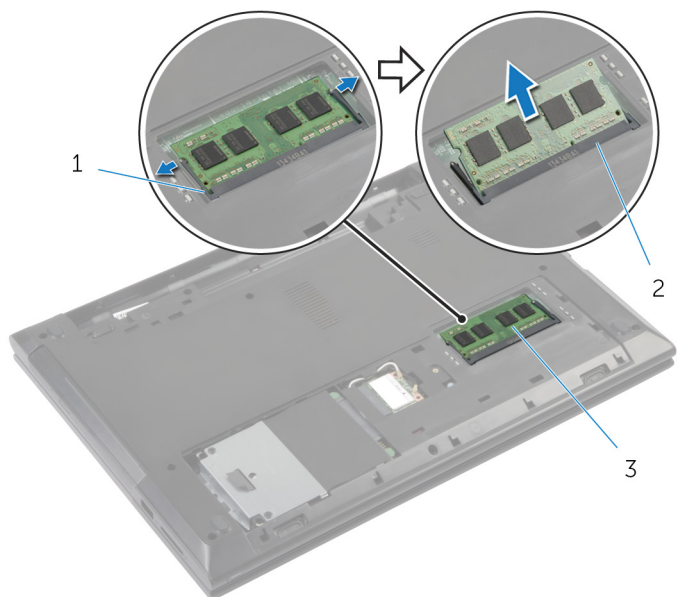
警告: 拆裝電腦內部元件之前，請先閱讀電腦隨附的安全資訊，並按照[拆裝電腦內部元件之前](#)中的步驟進行。拆裝電腦內部元件之後，請按照[拆裝電腦內部元件之後](#)中的指示操作。如需更多安全性最佳實務資訊，請參閱 **Regulatory Compliance (法規遵循)** 首頁：dell.com/regulatory_compliance。

事前準備作業

- 1 卸下[電池](#)。
- 2 卸下[基座護蓋](#)。

程序

- 1 用指尖小心地將記憶體模組插槽每端的固定夾分開，直至記憶體模組彈起。
- 2 從記憶體模組插槽卸下記憶體模組。



- 1 固定夾 (2)
- 3 記憶體模組

- 2 記憶體模組插槽

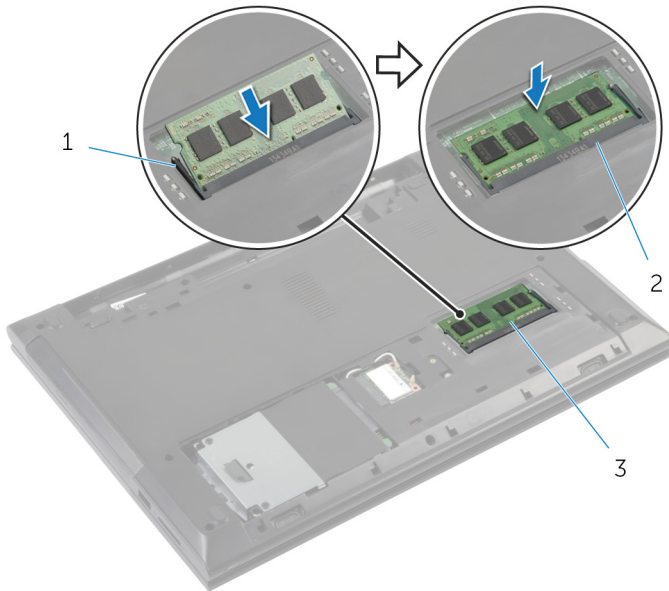
裝回記憶體模組

⚠ 警告: 拆裝電腦內部元件之前，請先閱讀電腦隨附的安全資訊，並按照[拆裝電腦內部元件之前](#)中的步驟進行。拆裝電腦內部元件之後，請按照[拆裝電腦內部元件之後](#)中的指示操作。如需更多安全性最佳實務資訊，請參閱 **Regulatory Compliance (法規遵循)** 首頁：dell.com/regulatory_compliance。

程序

- 1 將記憶體模組上的槽口對準記憶體模組插槽上的彈片。
- 2 將記憶體模組傾斜推入插槽，並向下按壓記憶體模組，直至其卡入到位。

🔧 註: 如果未聽到卡嗒聲，請卸下記憶體模組並重新安裝它。



1 固定夾 (2)

2 記憶體模組插槽

3 記憶體模組

後續必要作業

- 1 裝回[基座護蓋](#)。
- 2 裝回[電池](#)。

卸下無線網卡



警告: 拆裝電腦內部元件之前，請先閱讀電腦隨附的安全資訊，並按照[拆裝電腦內部元件之前](#)中的步驟進行。拆裝電腦內部元件之後，請按照[拆裝電腦內部元件之後](#)中的指示操作。如需更多安全性最佳實務資訊，請參閱 **Regulatory Compliance (法規遵循)** 首頁：dell.com/regulatory_compliance。

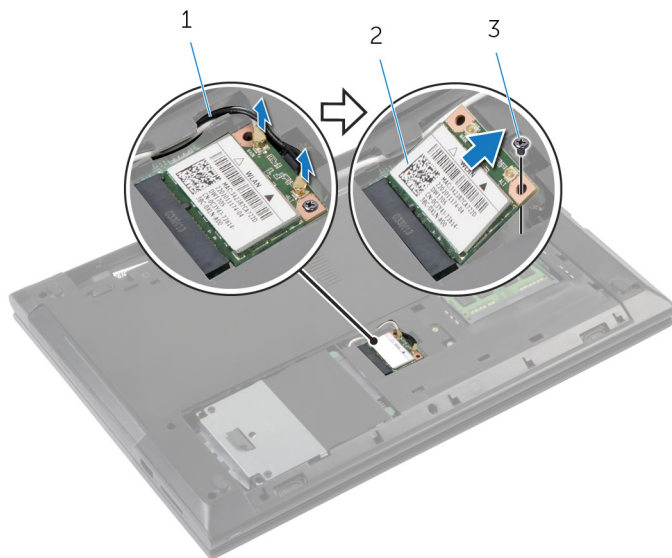
事前準備作業

- 1 卸下[電池](#)。
- 2 卸下[基座護蓋](#)。

程序

- 1 從無線網卡拔下天線纜線。
- 2 卸下將無線網卡固定至無線網插槽的螺絲。

3 將無線網卡從無線網卡插槽推出卸下。




1 天線纜線 (2)


2 無線網卡

3 螺絲

裝回無線網卡

 警告: 拆裝電腦內部元件之前, 請先閱讀電腦隨附的安全資訊, 並按照[拆裝電腦內部元件之前](#)中的步驟進行。拆裝電腦內部元件之後, 請按照[拆裝電腦內部元件之後](#)中的指示操作。如需更多安全性最佳實務資訊, 請參閱 **Regulatory Compliance (法規遵循)** 首頁: dell.com/regulatory_compliance。

程序

 警示: 為避免無線網卡受損, 請勿在其下方放置纜線。

- 1 將無線網卡上的槽口對準無線網卡插槽上的彈片。
- 2 將無線網卡插入無線網卡插槽。
- 3 裝回將無線網卡固定至無線網卡插槽的螺絲。
- 4 將天線纜線連接至無線網卡。


下表提供電腦所支援無線網卡的天線纜線顏色配置。

無線網卡上的連接器	天線纜線的顏色
主要 (白色三角形)	白色
輔助 (黑色三角形)	黑色

後續必要作業

- 1 裝回[基座護蓋](#)。
- 2 裝回[電池](#)。

卸下鍵盤

 警告: 拆裝電腦內部元件之前，請先閱讀電腦隨附的安全資訊，並按照[拆裝電腦內部元件之前](#)中的步驟進行。拆裝電腦內部元件之後，請按照[拆裝電腦內部元件之後](#)中的指示操作。如需更多安全性最佳實務資訊，請參閱 **Regulatory Compliance (法規遵循)** 首頁：dell.com/regulatory_compliance。

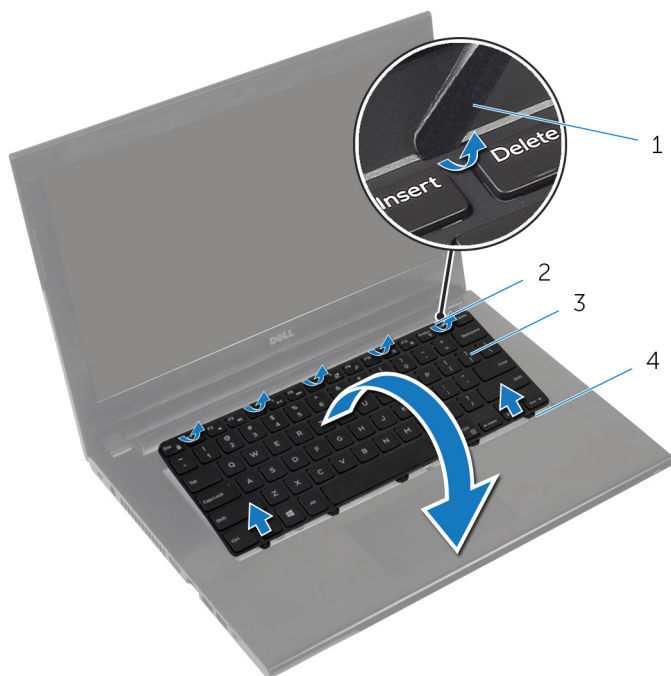
事前準備作業

卸下[電池](#)。

程序

- 1 翻轉電腦，然後打開顯示器。
- 2 使用塑膠劃線器，從中間的固定夾開始按壓固定夾，撬出鍵盤。

- 3 將鍵盤向上推動，從手掌墊上的彈片鬆開它。



1 塑膠劃線器

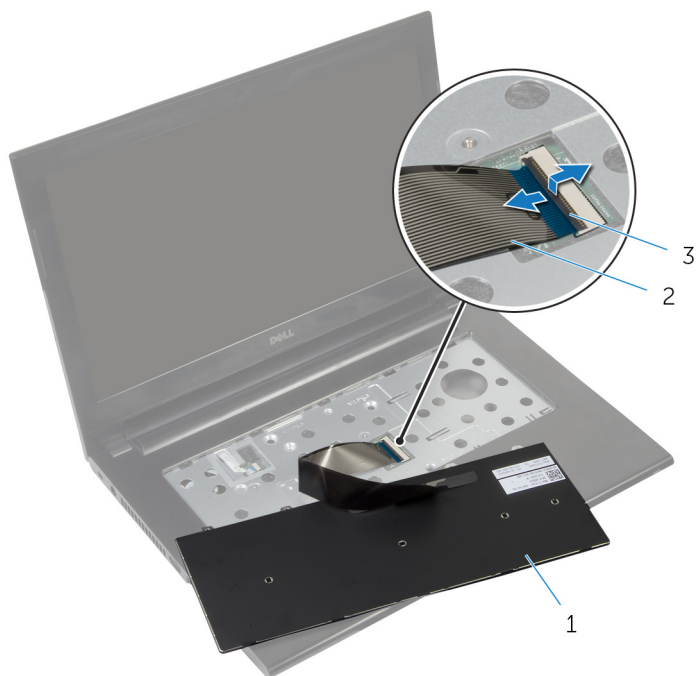
2 固定夾 (5)

3 鍵盤

4 彈片 (5)

- 4 翻轉鍵盤，並將其置於手掌墊上。

- 5 提起門鎖，並從主機板上拔下鍵盤纜線。




1 鍵盤

2 鍵盤纜線


3 門鎖

- 6 將鍵盤從手掌墊抬起取出。

裝回鍵盤

 **警告:** 拆裝電腦內部元件之前，請先閱讀電腦隨附的安全資訊，並按照[拆裝電腦內部元件之前](#)中的步驟進行。拆裝電腦內部元件之後，請按照[拆裝電腦內部元件之後](#)中的指示操作。如需更多安全性最佳實務資訊，請參閱 **Regulatory Compliance (法規遵循)** 首頁：dell.com/regulatory_compliance。

程序

 **註:** 如果要安裝新鍵盤，請按照舊鍵盤上的摺疊方式摺疊纜線。若要獲得更多資訊，請參閱「[摺疊鍵盤纜線](#)」。

- 1 將鍵盤纜線滑入連接器，然後按下門鎖以固定纜線。
- 2 將鍵盤翻面。
- 3 將鍵盤上的彈片滑入手掌墊上的插槽，並將鍵盤卡至定位。

後續必要作業

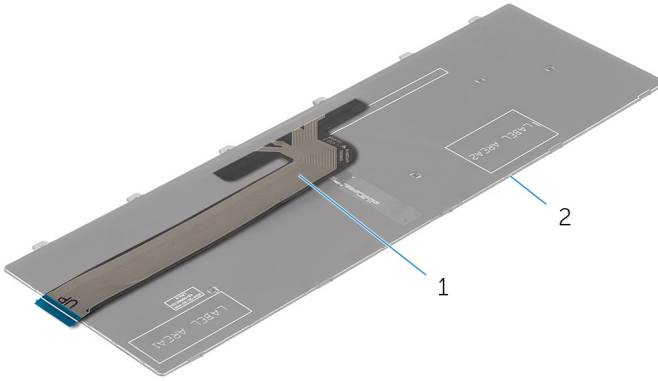
裝回[電池](#)。

摺疊鍵盤纜線

 **警示:** 摺疊纜線時請勿過度施力。

當您收到更換的鍵盤，鍵盤上的纜線是沒有摺疊的。請按照以下說明，根據舊鍵盤上的相同摺疊方式，在更換的鍵盤上摺疊纜線。

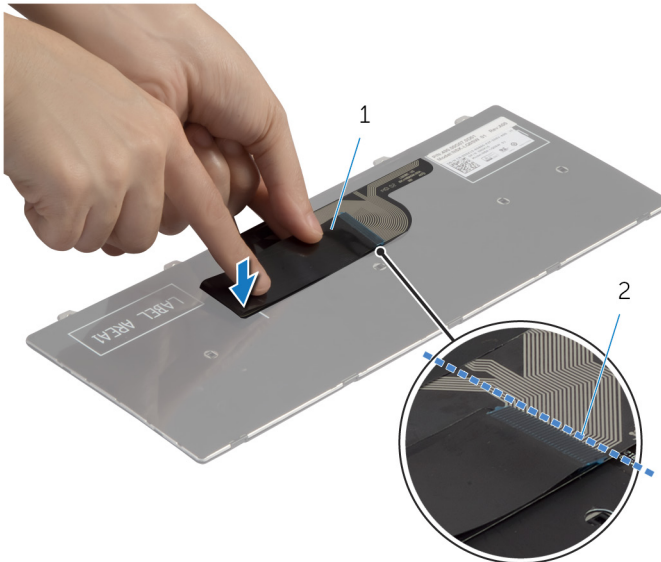
- 1 將鍵盤置於平坦乾淨的表面上。



1 鍵盤纜線

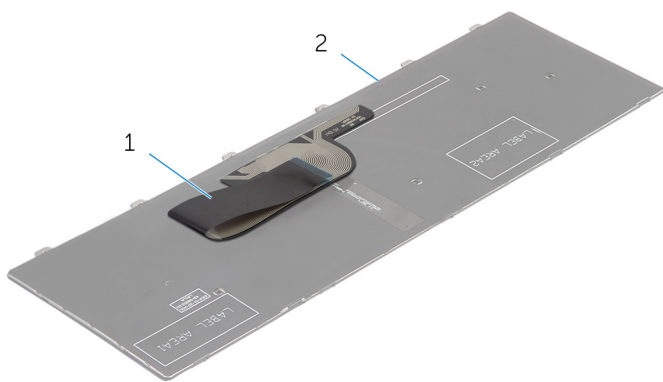
2 鍵盤

- 2 輕輕摺疊鍵盤纜線，末端對齊摺疊線，如圖所示。



1 鍵盤纜線


2 摺疊線





1 鍵盤纜線

2 鍵盤

卸下硬碟機

 警告: 拆裝電腦內部元件之前，請先閱讀電腦隨附的安全資訊，並按照[拆裝電腦內部元件之前](#)中的步驟進行。拆裝電腦內部元件之後，請按照[拆裝電腦內部元件之後](#)中的指示操作。如需更多安全性最佳實務資訊，請參閱 **Regulatory Compliance (法規遵循)** 首頁：dell.com/regulatory_compliance。

 警示: 硬碟機極易損壞，在處理硬碟機時請務必小心。

 警示: 為避免遺失資料，請勿在電腦處於睡眠狀態或開機時卸下硬碟機。

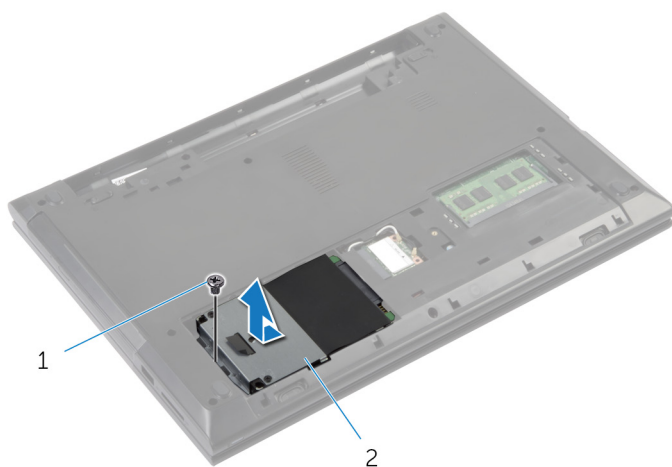
事前準備作業

- 1 卸下[電池](#)。
- 2 卸下[基座護蓋](#)。

程序

- 1 卸下將硬碟機組件固定至電腦基座的螺絲。
- 2 將硬碟機組件朝電腦側面推動，將硬碟機組件從主機板上的連接器拔下。

- 3 使用拉式彈片，將硬碟機組件從電腦基座上的彈片抬起滑出。

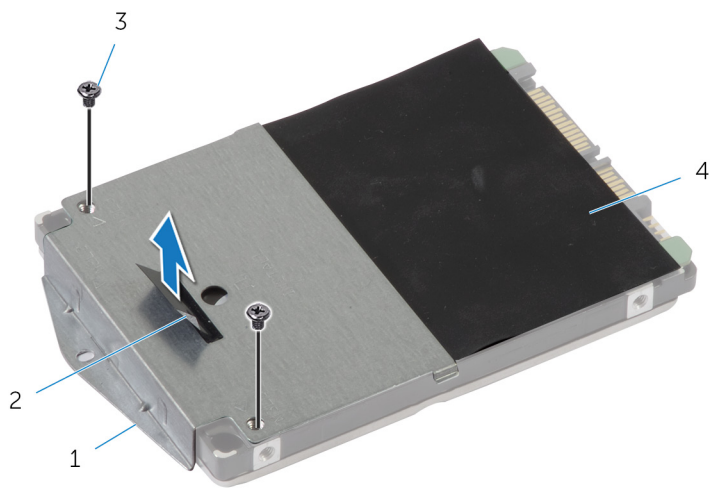


1 螺絲

2 硬碟機

- 4 卸下用來將硬碟機托架固定至硬碟機的螺絲。
- 5 使用拉式彈片，將硬碟機托架從硬碟機抬起取出。

6 從硬碟機撕下麥拉帶。




1 硬碟機托架


2 拉式彈片

3 螺絲 (2)

4 麥拉帶

裝回硬碟機

 警告: 拆裝電腦內部元件之前，請先閱讀電腦隨附的安全資訊，並按照[拆裝電腦內部元件之前](#)中的步驟進行。拆裝電腦內部元件之後，請按照[拆裝電腦內部元件之後](#)中的指示操作。如需更多安全性最佳實務資訊，請參閱 **Regulatory Compliance (法規遵循)** 首頁：dell.com/regulatory_compliance。

 警示: 硬碟機極易損壞，在處理硬碟機時請務必小心。

程序

- 1 將麥拉帶貼至硬碟機上。
- 2 將硬碟機托架上的螺絲孔對準硬碟機上的螺絲孔。
- 3 裝回將硬碟機托架固定至硬碟機的螺絲。
- 4 將硬碟機組件推至電腦基座的彈片下方，將硬碟機組件置於電腦基座中。
- 5 裝回將硬碟機組件固定至電腦基座的螺絲。

後續必要作業

- 1 裝回[基座護蓋](#)。
- 2 裝回[電池](#)。

卸下手掌墊



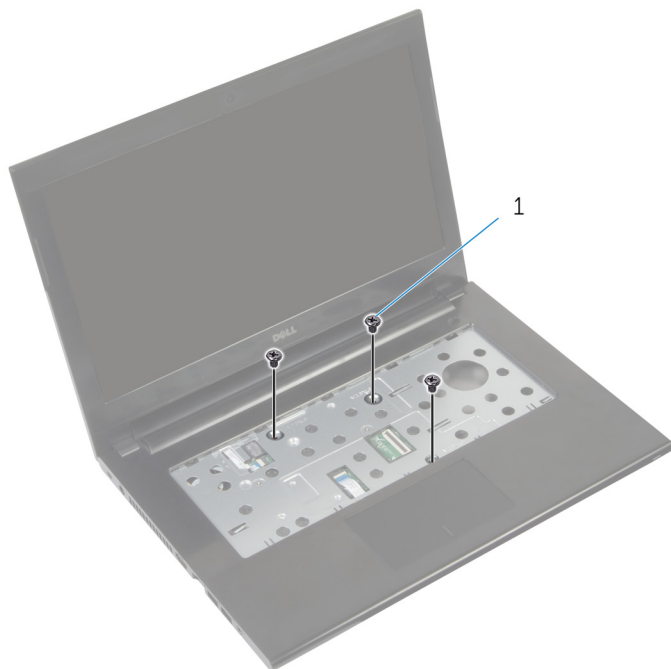
警告: 拆裝電腦內部元件之前，請先閱讀電腦隨附的安全資訊，並按照[拆裝電腦內部元件之前](#)中的步驟進行。拆裝電腦內部元件之後，請按照[拆裝電腦內部元件之後](#)中的指示操作。如需更多安全性最佳實務資訊，請參閱 **Regulatory Compliance (法規遵循)** 首頁：dell.com/regulatory_compliance。

事前準備作業

- 1 卸下[電池](#)。
- 2 卸下[基座護蓋](#)。
- 3 卸下[硬碟機](#)。
- 4 卸下[鍵盤](#)。

程序

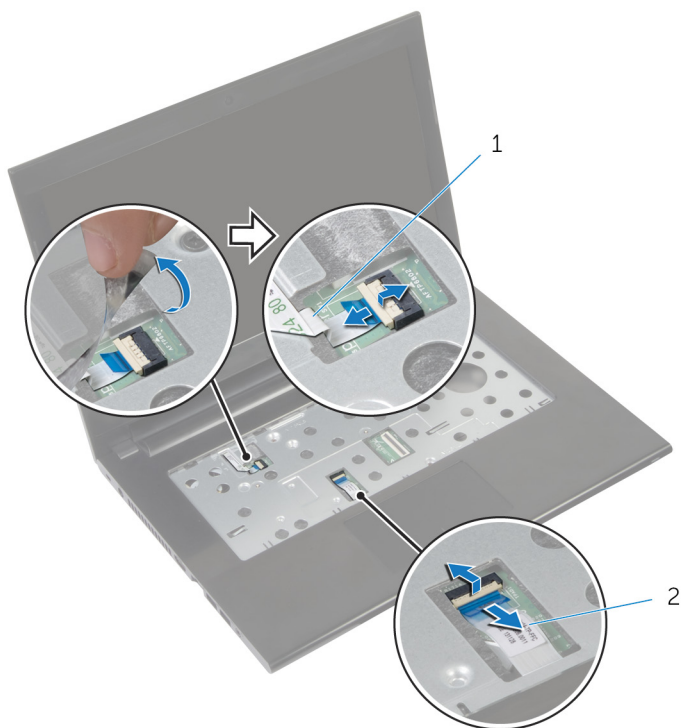
- 1 翻轉電腦，然後將顯示器打開至最大角度。
- 2 卸下將手掌墊固定至電腦基座的螺絲。



1 螺絲 (3)

- 3 撕下蓋住電源按鈕纜線的膠帶。

- 4 掀起門鎖並使用拉式彈片，從主機板拔下電源按鈕纜線和觸控墊纜線。

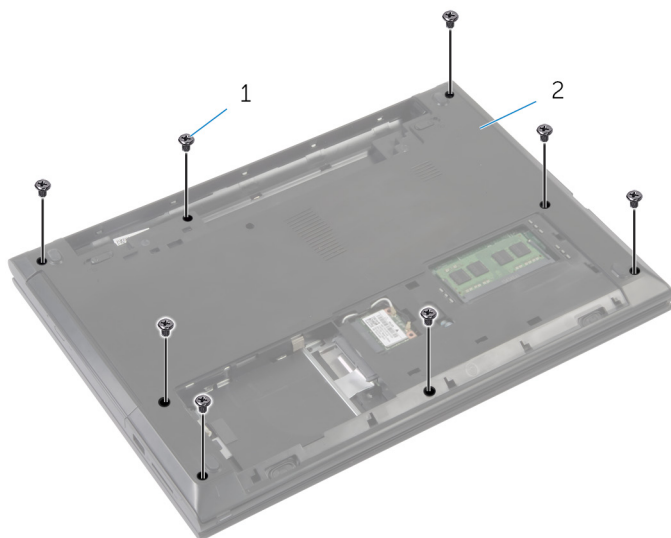


1 電源按鈕纜線

2 觸控墊纜線

- 5 闔上顯示器並將電腦翻轉。

- 6 卸下將手掌墊固定至電腦基座的螺絲。



1 螺絲 (8)

2 電腦基座

- 7 使用塑膠劃線器，從電腦基座上的插槽鬆開手掌墊上的彈片。



1 塑膠劃線器

2 手掌墊

3 電腦基座

- 8 翻轉電腦，然後將顯示器打開至最大角度。


- 9 從底緣抬起手掌墊，並從電腦基座取出。



1 手掌墊

- 10 按照「卸下[電源按鈕板](#)」中程序的步驟 2 至步驟 5 操作。
- 11 按照「卸下[觸控墊](#)」中程序的步驟 2 至步驟 3 操作。

裝回手掌墊

 **警告:** 拆裝電腦內部元件之前，請先閱讀電腦隨附的安全資訊，並按照[拆裝電腦內部元件之前](#)中的步驟進行。拆裝電腦內部元件之後，請按照[拆裝電腦內部元件之後](#)中的指示操作。如需更多安全性最佳實務資訊，請參閱 **Regulatory Compliance (法規遵循)** 首頁：dell.com/regulatory_compliance。

程序

- 1 按照「裝回[觸控墊](#)」中程序的步驟 1 至步驟 3 操作。
- 2 按照「裝回[電源按鈕板](#)」中程序的步驟 1 至步驟 4 操作。
- 3 將手掌墊與電腦基座對齊。
- 4 壓下手掌墊邊緣，使它卡至定位。
- 5 裝回將手掌墊固定至電腦基座的螺絲。
- 6 將觸控墊纜線和電源按鈕纜線推入主機板的連接器，並向下按壓門鎖來固定纜線。
- 7 將膠帶貼回電源按鈕纜線上。
- 8 闔上顯示器並將電腦翻轉。
- 9 裝回將手掌墊固定至電腦基座的螺絲。

後續必要作業

- 1 裝回[硬碟機](#)。
- 2 裝回[基座護蓋](#)。
- 3 裝回[鍵盤](#)。
- 4 裝回[電池](#)。

卸下電源按鈕板



警告: 拆裝電腦內部元件之前，請先閱讀電腦隨附的安全資訊，並按照[拆裝電腦內部元件之前](#)中的步驟進行。拆裝電腦內部元件之後，請按照[拆裝電腦內部元件之後](#)中的指示操作。如需更多安全性最佳實務資訊，請參閱 **Regulatory Compliance (法規遵循)** 首頁：dell.com/regulatory_compliance。

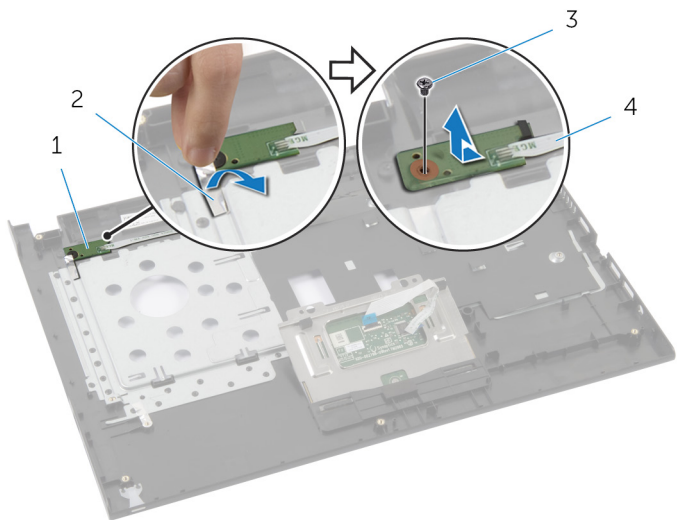
事前準備作業

- 1 卸下[電池](#)。
- 2 卸下[基座護蓋](#)。
- 3 卸下[鍵盤](#)。
- 4 卸下[記憶體模組](#)。
- 5 卸下[無線網卡](#)。
- 6 卸下[硬碟機](#)。

程序

- 1 按照「卸下[手掌墊](#)」中程序的步驟 1 至步驟 7 操作。
- 2 從電源按鈕板撕下膠帶。
- 3 卸下將電源按鈕板固定至手掌墊的螺絲。
- 4 記下電源按鈕纜線的佈線方式，然後從手掌墊剝下纜線。

5 將電源按鈕板連同纜線一併從手掌墊抬起取出。




1 電源按鈕板

2 膠帶

3 螺絲

4 電源按鈕纜線

裝回電源按鈕板

 警告: 拆裝電腦內部元件之前，請先閱讀電腦隨附的安全資訊，並按照[拆裝電腦內部元件之前](#)中的步驟進行。拆裝電腦內部元件之後，請按照[拆裝電腦內部元件之後](#)中的指示操作。如需更多安全性最佳實務資訊，請參閱 **Regulatory Compliance (法規遵循)** 首頁：dell.com/regulatory_compliance。

程序

- 1 將電源按鈕纜線穿過手掌墊上的固定導軌。
- 2 將電源按鈕板上的螺絲孔與手掌墊上的螺絲孔對齊。
- 3 裝回將電源按鈕板固定在手掌墊上的螺絲。
- 4 將膠帶貼至電源按鈕板。
- 5 按照「[裝回手掌墊](#)」中程序的步驟 3 至步驟 9 操作。

後續必要作業

- 1 裝回[硬碟機](#)。
- 2 裝回[無線網卡](#)。
- 3 裝回[記憶體模組](#)。
- 4 裝回[鍵盤](#)。
- 5 裝回[基座護蓋](#)。
- 6 裝回[電池](#)。

卸下觸控墊



警告: 拆裝電腦內部元件之前，請先閱讀電腦隨附的安全資訊，並按照[拆裝電腦內部元件之前](#)中的步驟進行。拆裝電腦內部元件之後，請按照[拆裝電腦內部元件之後](#)中的指示操作。如需更多安全性最佳實務資訊，請參閱 **Regulatory Compliance (法規遵循)** 首頁：dell.com/regulatory_compliance。

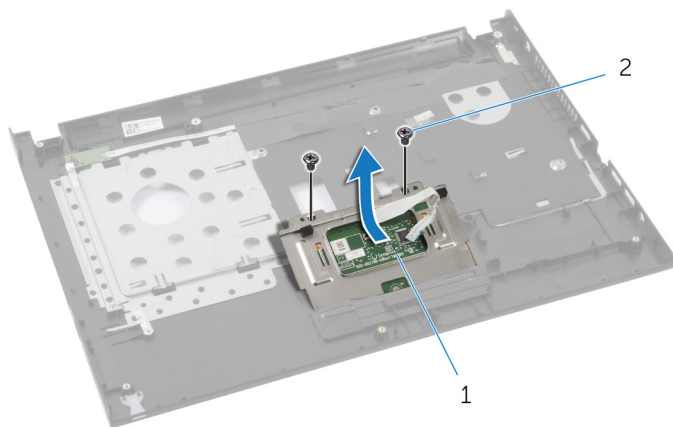
事前準備作業

- 1 卸下[電池](#)。
- 2 卸下[基座護蓋](#)。
- 3 卸下[記憶體模組](#)。
- 4 卸下[無線網卡](#)。
- 5 卸下[硬碟機](#)。
- 6 卸下[鍵盤](#)。

程序

- 1 按照「卸下[手掌墊](#)」中程序的步驟 1 至步驟 7 操作。
- 2 卸下將觸控墊固定至手掌墊的螺絲。

3 將觸控墊從手掌墊上的插槽滑出卸下。



1 觸控墊

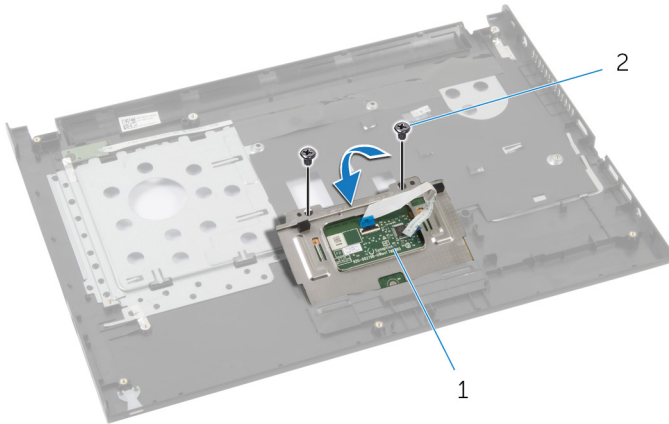
2 螺絲 (2)

裝回觸控墊

⚠ 警告: 拆裝電腦內部元件之前，請先閱讀電腦隨附的安全資訊，並按照[拆裝電腦內部元件之前](#)中的步驟進行。拆裝電腦內部元件之後，請按照[拆裝電腦內部元件之後](#)中的指示操作。如需更多安全性最佳實務資訊，請參閱 **Regulatory Compliance (法規遵循)** 首頁：dell.com/regulatory_compliance。

程序

- 1 將觸控墊滑入裝回手掌墊上的插槽。
- 2 將觸控墊上的螺絲孔與手掌墊組件上的螺絲孔對齊。
- 3 裝回將觸控墊固定至手掌墊的螺絲。
- 4 按照「[裝回手掌墊](#)」中程序的步驟 3 至步驟 9 操作。



1 觸控墊

2 螺絲 (2)


後續必要作業

- 1 裝回[硬碟機](#)。
- 2 裝回[無線網卡](#)。
- 3 裝回[記憶體模組](#)。
- 4 裝回[基座護蓋](#)。

5 裝回鍵盤。

6 裝回電池。

卸下 I/O 板

 警告: 拆裝電腦內部元件之前，請先閱讀電腦隨附的安全資訊，並按照[拆裝電腦內部元件之前](#)中的步驟進行。拆裝電腦內部元件之後，請按照[拆裝電腦內部元件之後](#)中的指示操作。如需更多安全性最佳實務資訊，請參閱 **Regulatory Compliance (法規遵循)** 首頁：dell.com/regulatory_compliance。

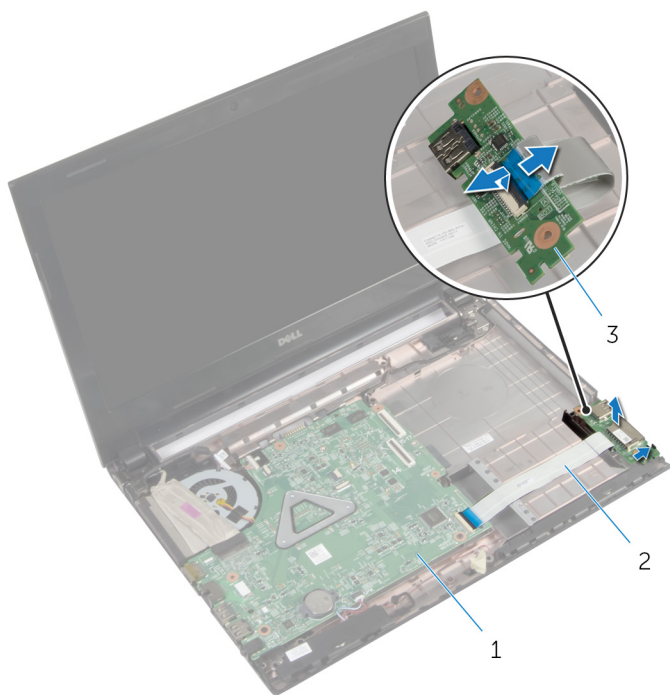
事前準備作業

- 1 卸下[電池](#)。
- 2 卸下[基座護蓋](#)。
- 3 卸下[記憶體模組](#)。
- 4 卸下[無線網卡](#)。
- 5 卸下[硬碟機](#)。
- 6 卸下[鍵盤](#)。
- 7 卸下[手掌墊](#)。

程序

- 1 從電腦基座抬起 I/O 板並將它翻面。
- 2 掀起門鎖，使用拉式彈片從 I/O 板拔下 I/O 板纜線。

3 將 I/O 板從電腦基座抬起取出。



1 主機板

2 I/O 板纜線

3 I/O 板

裝回 I/O 板



警告: 拆裝電腦內部元件之前，請先閱讀電腦隨附的安全資訊，並按照[拆裝電腦內部元件之前](#)中的步驟進行。拆裝電腦內部元件之後，請按照[拆裝電腦內部元件之後](#)中的指示操作。如需更多安全性最佳實務資訊，請參閱 **Regulatory Compliance (法規遵循)** 首頁：dell.com/regulatory_compliance。

程序

- 1 將 I/O 板纜線推入 I/O 板纜線連接器，然後向下按壓門鎖來固定纜線。
- 2 將 I/O 板翻面，然後使用電腦基座上的對齊導柱將 I/O 板置於定位。

後續必要作業

- 1 裝回[手掌墊](#)。
- 2 裝回[硬碟機](#)。
- 3 裝回[無線網卡](#)。
- 4 裝回[記憶體模組](#)。
- 5 裝回[基座護蓋](#)。
- 6 裝回[鍵盤](#)。
- 7 裝回[電池](#)。

卸下喇叭



警告: 拆裝電腦內部元件之前，請先閱讀電腦隨附的安全資訊，並按照[拆裝電腦內部元件之前](#)中的步驟進行。拆裝電腦內部元件之後，請按照[拆裝電腦內部元件之後](#)中的指示操作。如需更多安全性最佳實務資訊，請參閱 **Regulatory Compliance (法規遵循)** 首頁：dell.com/regulatory_compliance。

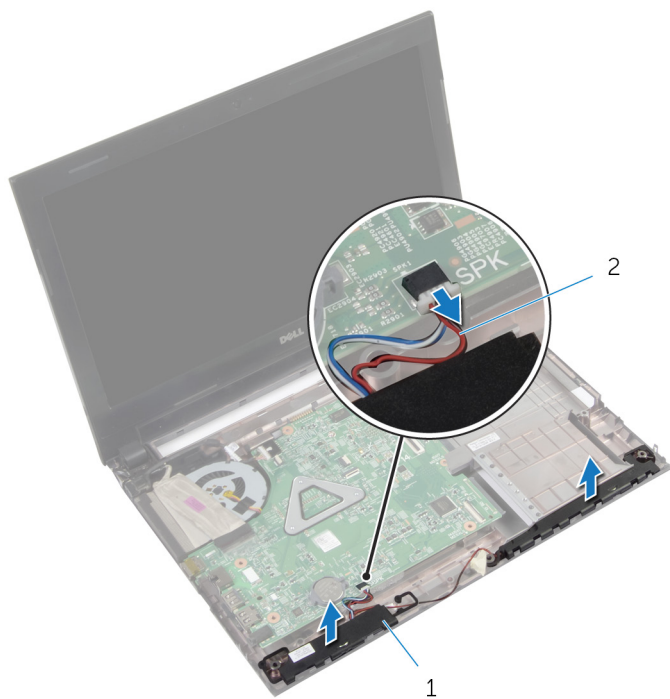
事前準備作業

- 1 卸下 [電池](#)。
- 2 卸下 [基座護蓋](#)。
- 3 卸下 [記憶體模組](#)。
- 4 卸下 [無線網卡](#)。
- 5 卸下 [硬碟機](#)。
- 6 卸下 [鍵盤](#)。
- 7 卸下 [手掌墊](#)。
- 8 卸下 [I/O 板](#)。

程序

- 1 從主機板上拔下喇叭纜線。
- 2 記下喇叭纜線的佈線並將纜線從固定導軌卸下。

3 將喇叭及喇叭纜線從電腦基座抬起取出。



1 喇叭 (2)

2 喇叭纜線

裝回喇叭



警告: 拆裝電腦內部元件之前，請先閱讀電腦隨附的安全資訊，並按照[拆裝電腦內部元件之前](#)中的步驟進行。拆裝電腦內部元件之後，請按照[拆裝電腦內部元件之後](#)中的指示操作。如需更多安全性最佳實務資訊，請參閱 **Regulatory Compliance (法規遵循)** 首頁：dell.com/regulatory_compliance。


程序


- 1 使用電腦基座上的對齊導柱，將喇叭置於電腦基座上。
- 2 將喇叭纜線穿過電腦基座上的固定導軌。
- 3 將喇叭纜線連接至主機板。

後續必要作業

- 1 裝回 [I/O 板](#)。
- 2 裝回 [手掌墊](#)。
- 3 裝回 [硬碟機](#)。
- 4 裝回 [無線網卡](#)。
- 5 裝回 [記憶體模組](#)。
- 6 裝回 [基座護蓋](#)。
- 7 裝回 [鍵盤](#)。
- 8 裝回 [電池](#)。

卸下幣式電池

 警告: 拆裝電腦內部元件之前，請先閱讀電腦隨附的安全資訊，並按照[拆裝電腦內部元件之前](#)中的步驟進行。拆裝電腦內部元件之後，請按照[拆裝電腦內部元件之後](#)中的指示操作。如需更多安全性最佳實務資訊，請參閱 **Regulatory Compliance (法規遵循)** 首頁：dell.com/regulatory_compliance。

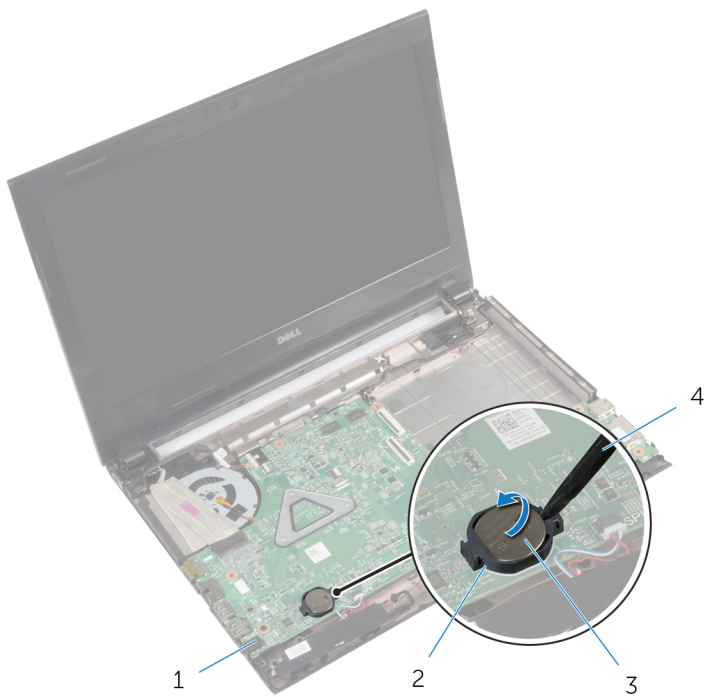
 警示: 卸下幣式電池會將 BIOS 設定重設為預設設定。建議您在取出幣式電池之前先記下 BIOS 設定。

事前準備作業

- 1 卸下[電池](#)。
- 2 卸下[基座護蓋](#)。
- 3 卸下[記憶體模組](#)。
- 4 卸下[無線網卡](#)。
- 5 卸下[硬碟機](#)。
- 6 卸下[鍵盤](#)。
- 7 卸下[手掌墊](#)。

程序

使用塑膠劃線器，輕輕從主機板上的電池槽中撬出幣式電池。




1 主機板

2 電池槽

3 幣式電池

4 塑膠劃線器

裝回幣式電池

 警告: 拆裝電腦內部元件之前，請先閱讀電腦隨附的安全資訊，並按照[拆裝電腦內部元件之前](#)中的步驟進行。拆裝電腦內部元件之後，請按照[拆裝電腦內部元件之後](#)中的指示操作。如需更多安全性最佳實務資訊，請參閱 **Regulatory Compliance (法規遵循)** 首頁：dell.com/regulatory_compliance。

程序

正極面朝上，將幣式電池卡入主機板上的電池插槽。

後續必要作業

- 1 裝回[手掌墊](#)。
- 2 裝回[硬碟機](#)。
- 3 裝回[無線網卡](#)。
- 4 裝回[記憶體模組](#)。
- 5 裝回[基座護蓋](#)。
- 6 裝回[鍵盤](#)。
- 7 裝回[電池](#)。

卸下電源變壓器連接埠



警告: 拆裝電腦內部元件之前，請先閱讀電腦隨附的安全資訊，並按照[拆裝電腦內部元件之前](#)中的步驟進行。拆裝電腦內部元件之後，請按照[拆裝電腦內部元件之後](#)中的指示操作。如需更多安全性最佳實務資訊，請參閱 **Regulatory Compliance (法規遵循)** 首頁：dell.com/regulatory_compliance。

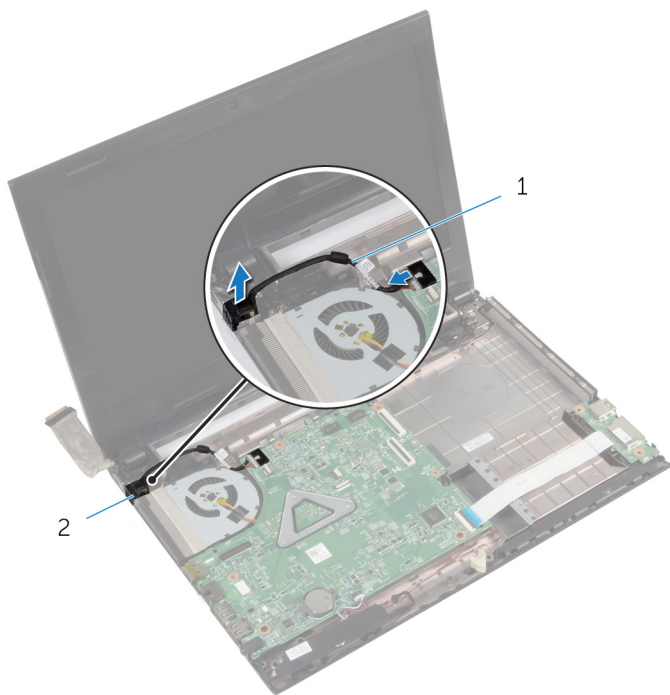
事前準備作業

- 1 卸下[電池](#)。
- 2 卸下[基座護蓋](#)。
- 3 卸下[記憶體模組](#)。
- 4 卸下[無線網卡](#)。
- 5 卸下[硬碟機](#)。
- 6 卸下[鍵盤](#)。
- 7 卸下[手掌墊](#)。

程序

- 1 從主機板上拔下電源變壓器連接埠纜線。
- 2 記下電源變壓器連接埠纜線的佈線方式並將纜線從電腦基座中的固定導軌卸下。

3 將電源變壓器連接埠連同其纜線從電腦基座抬起取出。



1 電源變壓器連接埠纜線

2 電源變壓器連接埠

裝回電源變壓器連接埠



警告: 拆裝電腦內部元件之前，請先閱讀電腦隨附的安全資訊，並按照[拆裝電腦內部元件之前](#)中的步驟進行。拆裝電腦內部元件之後，請按照[拆裝電腦內部元件之後](#)中的指示操作。如需更多安全性最佳實務資訊，請參閱 **Regulatory Compliance (法規遵循)** 首頁：dell.com/regulatory_compliance。


程序


- 1 將電源變壓器連接埠推入定位。
- 2 將電源變壓器連接埠纜線穿過電腦基座上的固定導軌。
- 3 將電源變壓器連接器纜線連接至主機板。


後續必要作業


- 1 裝回[手掌墊](#)。
- 2 裝回[硬碟機](#)。
- 3 裝回[無線網卡](#)。
- 4 裝回[記憶體模組](#)。
- 5 裝回[基座護蓋](#)。
- 6 裝回[鍵盤](#)。
- 7 裝回[電池](#)。

卸下主機板

 **警告:** 拆裝電腦內部元件之前，請先閱讀電腦隨附的安全資訊，並按照[拆裝電腦內部元件之前](#)中的步驟進行。拆裝電腦內部元件之後，請按照[拆裝電腦內部元件之後](#)中的指示操作。如需更多安全性最佳實務資訊，請參閱 **Regulatory Compliance (法規遵循)** 首頁：dell.com/regulatory_compliance。

 **註:** 您電腦的服務標籤位在主機板上。在更換主機板後，您必須在系統設定中輸入服務標籤。

 **註:** 裝回主機板將會移除您使用系統設定對 BIOS 所做的變更。您必須在更換主機板後再次進行所需的變更。

 **註:** 將纜線從主機板拔下之前，請先記下連接器的位置，以便在更換主機板後，可以將它們連接回正確位置。

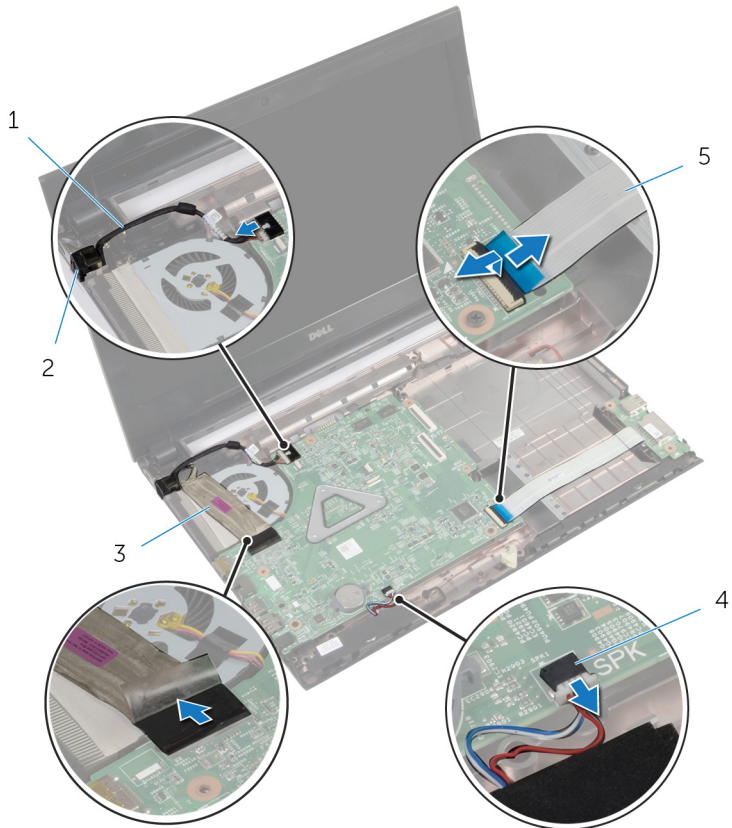
事前準備作業

- 1 卸下[電池](#)。
- 2 卸下[光碟機](#)。
- 3 卸下[基座護蓋](#)。
- 4 卸下[記憶體模組](#)。
- 5 卸下[無線網卡](#)。
- 6 卸下[硬碟機](#)。
- 7 卸下[鍵盤](#)。
- 8 卸下[手掌墊](#)。

程序

- 1 撕下將顯示器纜線固定至主機板上連接器的膠帶。
- 2 掀起門鎖，使用拉式彈片從主機板上的連接器拔下顯示器纜線。
- 3 將顯示器纜線從風扇剝下。
- 4 掀起門鎖，使用拉式彈片從主機板上的連接器拔下 I/O 板纜線。

5 從主機板上的連接器拔下電源變壓器連接埠纜線和喇叭纜線。



1 電源變壓器連接埠纜線

2 電源變壓器連接埠

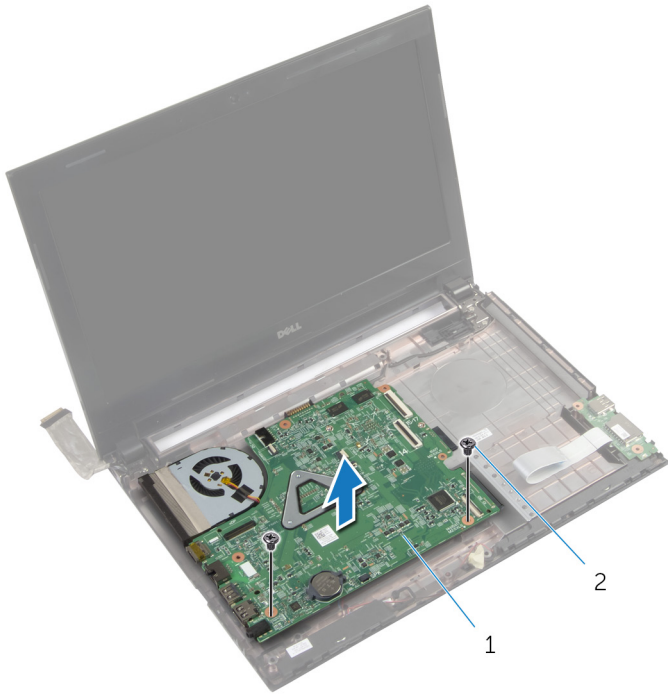
3 顯示器纜線

4 喇叭纜線

5 I/O 板纜線

6 卸下將主機板固定在電腦基座上的螺絲。


7 將主機板從電腦基座抬起取出。




1 主機板

2 螺絲 (2)

裝回主機板

 **警告:** 拆裝電腦內部元件之前，請先閱讀電腦隨附的安全資訊，並按照[拆裝電腦內部元件之前](#)中的步驟進行。拆裝電腦內部元件之後，請按照[拆裝電腦內部元件之後](#)中的指示操作。如需更多安全性最佳實務資訊，請參閱 **Regulatory Compliance (法規遵循)** 首頁：dell.com/regulatory_compliance。

 **註:** 您電腦的服務標籤位在主機板上。在更換主機板後，您必須在系統設定中輸入服務標籤。


程序


- 1 將主機板上的螺絲孔與電腦基座上的螺絲孔對齊。
- 2 裝回將主機板固定在電腦基座上的螺絲。
- 3 將電源變壓器連接埠纜線和喇叭纜線連接至主機板上的連接器。
- 4 將 I/O 板纜線推入主機板連接器，並向下按壓門鎖來固定纜線。
- 5 將顯示器纜線貼至風扇。
- 6 將顯示器纜線滑入主機板上的連接器，並向下按壓門鎖來固定纜線。
- 7 貼上將顯示器纜線固定至主機板的膠帶。


後續必要作業

- 1 裝回[手掌墊](#)。
- 2 裝回[硬碟機](#)。
- 3 裝回[無線網卡](#)。
- 4 裝回[記憶體模組](#)。
- 5 裝回[基座護蓋](#)。
- 6 裝回[鍵盤](#)。
- 7 裝回[光碟機](#)。
- 8 裝回[電池](#)。

卸下散熱器組件

 警告: 拆裝電腦內部元件之前，請先閱讀電腦隨附的安全資訊，並按照[拆裝電腦內部元件之前](#)中的步驟進行。拆裝電腦內部元件之後，請按照[拆裝電腦內部元件之後](#)中的指示操作。如需更多安全性最佳實務資訊，請參閱 **Regulatory Compliance (法規遵循)** 首頁：dell.com/regulatory_compliance。


 警告: 散熱器在正常作業時可能會很熱。讓散熱器有足夠的時間冷卻再觸碰它。

 警示: 為確保處理器獲得最佳冷卻效果，請勿碰觸散熱器上的導熱區域。皮膚上的油脂會降低散熱膏的導熱能力。

事前準備作業

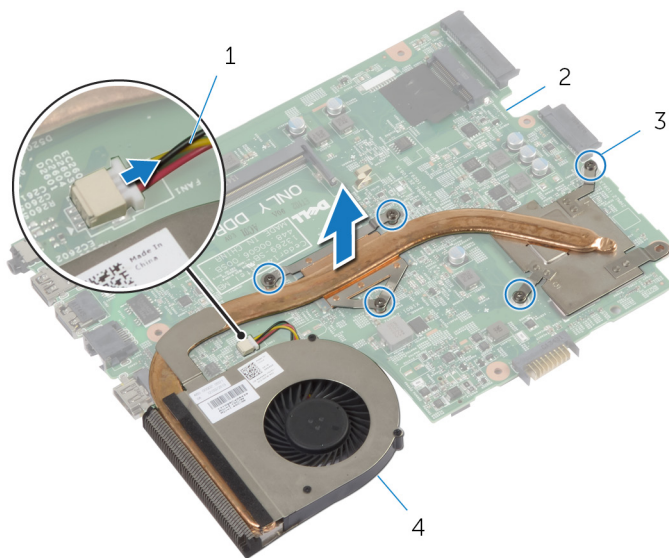
- 1 卸下[電池](#)。
- 2 卸下[光碟機](#)。
- 3 卸下[基座護蓋](#)。
- 4 卸下[記憶體模組](#)。
- 5 卸下[無線網卡](#)。
- 6 卸下[硬碟機](#)。
- 7 卸下[鍵盤](#)。
- 8 卸下[手掌墊](#)。
- 9 卸下[主機板](#)。

程序

 註: 您系統上的散熱器組件外觀可能與本文件圖片中所示不同。

- 1 將主機板翻面，然後將它置於平坦表面。
- 2 從主機板上拔下風扇纜線。
- 3 按順序 (在散熱器上指示) 旋鬆將散熱器組件固定在主機板上的緊固螺絲。

4 將散熱器組件從主機板抬起取出。




1 風扇纜線


2 主機板

3 緊固螺絲 (5)

4 散熱器組件

裝回散熱器組件

 警告: 拆裝電腦內部元件之前，請先閱讀電腦隨附的安全資訊，並按照[拆裝電腦內部元件之前](#)中的步驟進行。拆裝電腦內部元件之後，請按照[拆裝電腦內部元件之後](#)中的指示操作。如需更多安全性最佳實務資訊，請參閱 **Regulatory Compliance (法規遵循)** 首頁：dell.com/regulatory_compliance。

 警告: 散熱器未正確對齊可能會損壞主機板和處理器。

程序

- 1 將散熱器組件上的螺絲孔與主機板上的螺絲孔對齊。
- 2 按順序 (在散熱器上指示) 鎖緊將散熱器組件固定在主機板上的緊固螺絲。
- 3 將風扇纜線連接至主機板。

後續必要作業

- 1 裝回[主機板](#)。
- 2 裝回[手掌墊](#)。
- 3 裝回[硬碟機](#)。
- 4 裝回[無線網卡](#)。
- 5 裝回[記憶體模組](#)。
- 6 裝回[基座護蓋](#)。
- 7 裝回[鍵盤](#)。
- 8 裝回[光碟機](#)。
- 9 裝回[電池](#)。

卸下顯示器組件



警告: 拆裝電腦內部元件之前，請先閱讀電腦隨附的安全資訊，並按照[拆裝電腦內部元件之前](#)中的步驟進行。拆裝電腦內部元件之後，請按照[拆裝電腦內部元件之後](#)中的指示操作。如需更多安全性最佳實務資訊，請參閱 **Regulatory Compliance (法規遵循)** 首頁：dell.com/regulatory_compliance。

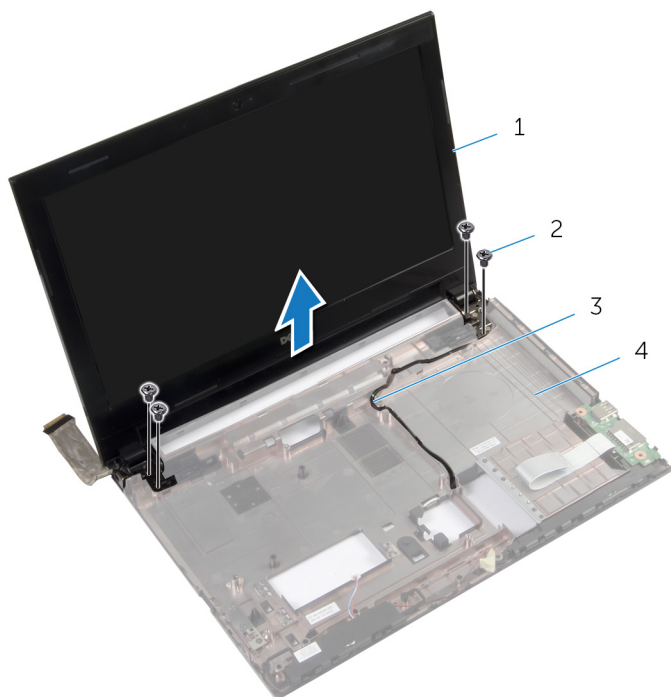
事前準備作業

- 1 卸下 [電池](#)。
- 2 卸下 [光碟機](#)。
- 3 卸下 [基座護蓋](#)。
- 4 卸下 [記憶體模組](#)。
- 5 卸下 [無線網卡](#)。
- 6 卸下 [硬碟機](#)。
- 7 卸下 [鍵盤](#)。
- 8 卸下 [手掌墊](#)。
- 9 卸下 [主機板](#)。

程序

- 1 記下天線纜線的佈線並將纜線從其固定導軌卸下。
- 2 卸下將顯示器組件固定至電腦基座的螺絲。

3 將顯示器組件從電腦基座抬起取出。



1 顯示器組件

2 螺絲 (4)

3 天線纜線

4 電腦基座

裝回顯示器組件



警告: 拆裝電腦內部元件之前，請先閱讀電腦隨附的安全資訊，並按照[拆裝電腦內部元件之前](#)中的步驟進行。拆裝電腦內部元件之後，請按照[拆裝電腦內部元件之後](#)中的指示操作。如需更多安全性最佳實務資訊，請參閱 **Regulatory Compliance (法規遵循)** 首頁：dell.com/regulatory_compliance。

程序

- 1 將顯示器組件置於電腦基座上，然後將顯示器組件上的螺絲孔對齊電腦基座上的螺絲孔。
- 2 裝回將顯示器組件固定在電腦基座上的螺絲。
- 3 將天線纜線穿過電腦基座上的固定導軌。

後續必要作業

- 1 裝回[主機板](#)。
- 2 裝回[手掌墊](#)。
- 3 裝回[硬碟機](#)。
- 4 裝回[無線網卡](#)。
- 5 裝回[記憶體模組](#)。
- 6 裝回[基座護蓋](#)。
- 7 裝回[鍵盤](#)。
- 8 裝回[光碟機](#)。
- 9 裝回[電池](#)。

卸下顯示器前蓋



警告: 拆裝電腦內部元件之前，請先閱讀電腦隨附的安全資訊，並按照[拆裝電腦內部元件之前](#)中的步驟進行。拆裝電腦內部元件之後，請按照[拆裝電腦內部元件之後](#)中的指示操作。如需更多安全性最佳實務資訊，請參閱 **Regulatory Compliance (法規遵循)** 首頁：dell.com/regulatory_compliance。

事前準備作業

- 1 卸下[電池](#)。
- 2 卸下[光碟機](#)。
- 3 卸下[基座護蓋](#)。
- 4 卸下[記憶體模組](#)。
- 5 卸下[無線網卡](#)。
- 6 卸下[硬碟機](#)。
- 7 卸下[鍵盤](#)。
- 8 卸下[手掌墊](#)。
- 9 卸下[主機板](#)。
- 10 卸下[顯示器組件](#)。

程序

- 1 以指尖小心撬起顯示器前蓋內緣。
- 2 將顯示器前蓋從顯示器背蓋卸下。



1 顯示器前蓋

2 顯示器背蓋

裝回顯示器前蓋



警告: 拆裝電腦內部元件之前，請先閱讀電腦隨附的安全資訊，並按照[拆裝電腦內部元件之前](#)中的步驟進行。拆裝電腦內部元件之後，請按照[拆裝電腦內部元件之後](#)中的指示操作。如需更多安全性最佳實務資訊，請參閱 **Regulatory Compliance (法規遵循)** 首頁：dell.com/regulatory_compliance。

程序

- 1 將顯示器前蓋與顯示器背蓋對齊，並輕輕將顯示器前蓋卡入到位。
- 2 將鉸接護蓋對齊顯示器組件上的鉸接，然後將鉸接護蓋卡至定位。

後續必要作業

- 1 裝回[顯示器組件](#)。
- 2 裝回[主機板](#)。
- 3 裝回[手掌墊](#)。
- 4 裝回[硬碟機](#)。
- 5 裝回[無線網卡](#)。
- 6 裝回[記憶體模組](#)。
- 7 裝回[基座護蓋](#)。
- 8 裝回[鍵盤](#)。
- 9 裝回[光碟機](#)。
- 10 裝回[電池](#)。

卸下顯示器鉸接



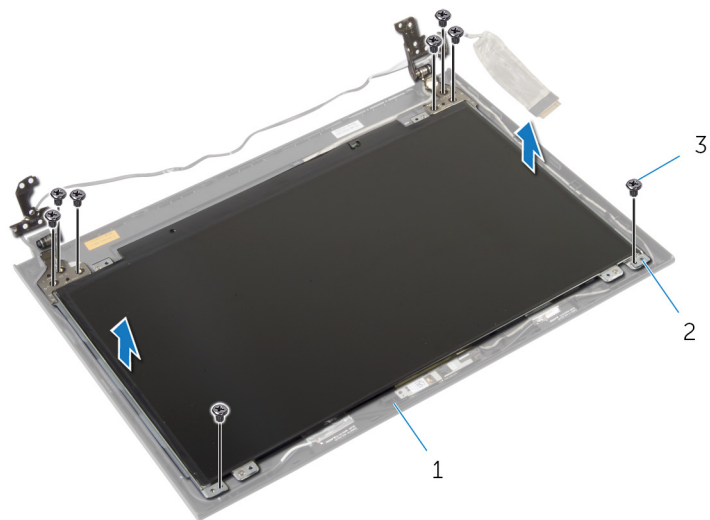
警告: 拆裝電腦內部元件之前，請先閱讀電腦隨附的安全資訊，並按照[拆裝電腦內部元件之前](#)中的步驟進行。拆裝電腦內部元件之後，請按照[拆裝電腦內部元件之後](#)中的指示操作。如需更多安全性最佳實務資訊，請參閱 **Regulatory Compliance (法規遵循)** 首頁：dell.com/regulatory_compliance。

事前準備作業

- 1 卸下[電池](#)。
- 2 卸下[光碟機](#)。
- 3 卸下[基座護蓋](#)。
- 4 卸下[記憶體模組](#)。
- 5 卸下[無線網卡](#)。
- 6 卸下[硬碟機](#)。
- 7 卸下[鍵盤](#)。
- 8 卸下[手掌墊](#)。
- 9 卸下[主機板](#)。
- 10 卸下[顯示器組件](#)。
- 11 卸下[顯示器前蓋](#)。

程序

- 1 卸下將顯示器鉸接固定在顯示器背蓋上的螺絲。
- 2 將顯示器鉸接從顯示器背蓋抬起取出。



- | | |
|----------|-------------|
| 1 顯示器背蓋 | 2 顯示器鉸接 (2) |
| 3 螺絲 (8) | |

裝回顯示器鉸接



警告: 拆裝電腦內部元件之前，請先閱讀電腦隨附的安全資訊，並按照[拆裝電腦內部元件之前](#)中的步驟進行。拆裝電腦內部元件之後，請按照[拆裝電腦內部元件之後](#)中的指示操作。如需更多安全性最佳實務資訊，請參閱 **Regulatory Compliance (法規遵循)** 首頁：dell.com/regulatory_compliance。

程序

- 1 將顯示器鉸接上的螺絲孔與顯示器背蓋上的螺絲孔對齊。
- 2 裝回將顯示器鉸接固定至顯示器背蓋的螺絲。

後續必要作業

- 1 裝回[顯示器前蓋](#)。
- 2 裝回[顯示器組件](#)。
- 3 裝回[主機板](#)。
- 4 裝回[手掌墊](#)。
- 5 裝回[硬碟機](#)。
- 6 裝回[無線網卡](#)。
- 7 裝回[記憶體模組](#)。
- 8 裝回[基座護蓋](#)。
- 9 裝回[鍵盤](#)。
- 10 裝回[光碟機](#)。
- 11 裝回[電池](#)。

卸下顯示板



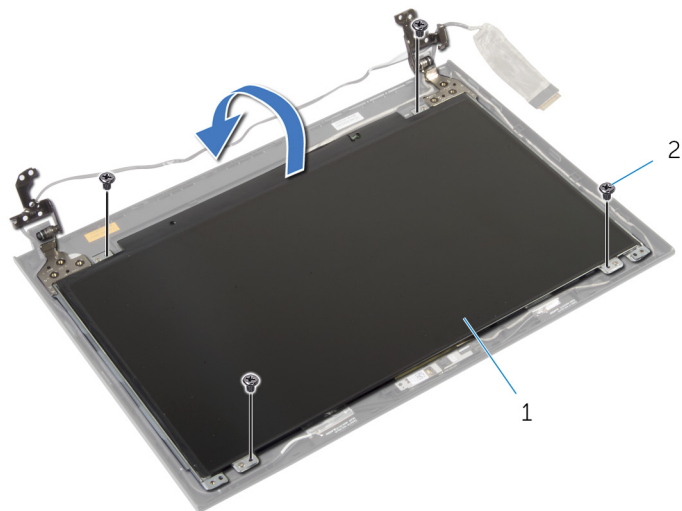
警告: 拆裝電腦內部元件之前，請先閱讀電腦隨附的安全資訊，並按照[拆裝電腦內部元件之前](#)中的步驟進行。拆裝電腦內部元件之後，請按照[拆裝電腦內部元件之後](#)中的指示操作。如需更多安全性最佳實務資訊，請參閱 **Regulatory Compliance (法規遵循)** 首頁：dell.com/regulatory_compliance。

事前準備作業

- 1 卸下[電池](#)。
- 2 卸下[光碟機](#)。
- 3 卸下[基座護蓋](#)。
- 4 卸下[記憶體模組](#)。
- 5 卸下[無線網卡](#)。
- 6 卸下[硬碟機](#)。
- 7 卸下[鍵盤](#)。
- 8 卸下[手掌墊](#)。
- 9 卸下[主機板](#)。
- 10 卸下[顯示器組件](#)。
- 11 卸下[顯示器前蓋](#)。
- 12 卸下[顯示器鉸接](#)。

程序

- 1 卸下將顯示板固定在顯示器背蓋上的螺絲。
- 2 小心將顯示板抬起，然後將它翻面。

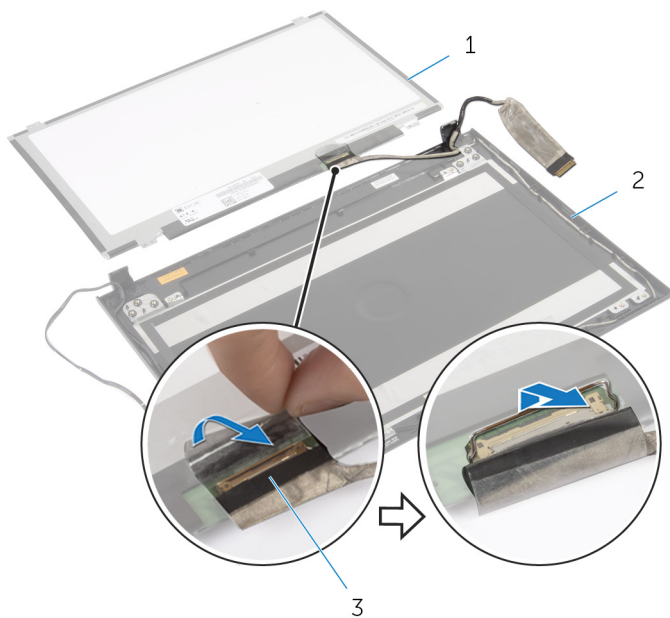


1 顯示板

2 螺絲 (4)

- 3 撕下貼在顯示器纜線上的膠帶。

- 4 將顯示板纜線連接器從顯示器連接器拔下。




1 顯示板

2 顯示器背蓋

3 顯示器纜線

- 5 將顯示板從顯示器背蓋抬起取下。

裝回顯示板

 **警告:** 拆裝電腦內部元件之前，請先閱讀電腦隨附的安全資訊，並按照[拆裝電腦內部元件之前](#)中的步驟進行。拆裝電腦內部元件之後，請按照[拆裝電腦內部元件之後](#)中的指示操作。如需更多安全性最佳實務資訊，請參閱 **Regulatory Compliance (法規遵循)** 首頁：dell.com/regulatory_compliance。

程序

- 1 將顯示器纜線連接至顯示板連接器。
- 2 貼上固定顯示器纜線的膠帶。
- 3 輕輕地將顯示板置於顯示器背蓋上，然後將顯示板上的螺絲孔對齊顯示器背蓋上的螺絲孔。
- 4 裝回將顯示板固定在顯示器背蓋上的螺絲。

後續必要作業

- 1 裝回[顯示器鉸接](#)。
- 2 裝回[顯示器前蓋](#)。
- 3 裝回[顯示器組件](#)。
- 4 裝回[主機板](#)。
- 5 裝回[手掌墊](#)。
- 6 裝回[硬碟機](#)。
- 7 裝回[無線網卡](#)。
- 8 裝回[記憶體模組](#)。
- 9 裝回[底座護蓋](#)。
- 10 裝回[鍵盤](#)。
- 11 裝回[光碟機](#)。
- 12 裝回[電池](#)。

卸下攝影機



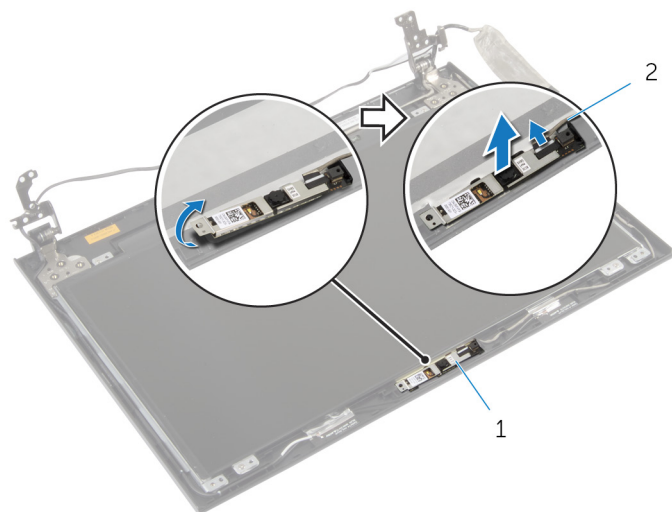
警告: 拆裝電腦內部元件之前，請先閱讀電腦隨附的安全資訊，並按照[拆裝電腦內部元件之前](#)中的步驟進行。拆裝電腦內部元件之後，請按照[拆裝電腦內部元件之後](#)中的指示操作。如需更多安全性最佳實務資訊，請參閱 **Regulatory Compliance (法規遵循)** 首頁：dell.com/regulatory_compliance。

事前準備作業

- 1 卸下**電池**。
- 2 卸下**光碟機**。
- 3 卸下**基座護蓋**。
- 4 卸下**記憶體模組**。
- 5 卸下**無線網卡**。
- 6 卸下**硬碟機**。
- 7 卸下**鍵盤**。
- 8 卸下**手掌墊**。
- 9 卸下**主機板**。
- 10 卸下**顯示器組件**。
- 11 卸下**顯示器前蓋**。

程序

- 1 從攝影機拔下攝影機纜線。
- 2 將攝影機從顯示器背蓋抬起取出。



1 攝影機

2 攝影機纜線

裝回攝影機



警告: 拆裝電腦內部元件之前, 請先閱讀電腦隨附的安全資訊, 並按照[拆裝電腦內部元件之前](#)中的步驟進行。拆裝電腦內部元件之後, 請按照[拆裝電腦內部元件之後](#)中的指示操作。如需更多安全性最佳實務資訊, 請參閱 **Regulatory Compliance (法規遵循)** 首頁: dell.com/regulatory_compliance。

程序


- 1 使用對齊導柱, 將攝影機置於顯示器背蓋上。
- 2 將攝影機纜線連接至攝影機連接器。

後續必要作業

- 1 裝回[顯示器前蓋](#)。
- 2 裝回[顯示器組件](#)。
- 3 裝回[主機板](#)。
- 4 裝回[手掌墊](#)。
- 5 裝回[硬碟機](#)。
- 6 裝回[無線網卡](#)。
- 7 裝回[記憶體模組](#)。
- 8 裝回[基座護蓋](#)。
- 9 裝回[鍵盤](#)。
- 10 裝回[光碟機](#)。
- 11 裝回[電池](#)。

更新 BIOS

當有可用更新或更換主機板時，可能需要更新 BIOS。若要更新 BIOS，請執行以下作業：

- 1 開啟電腦。
- 2 移至 dell.com/support。
- 3 如果您有電腦的服務標籤，請輸入電腦的服務標籤然後按一下**提交**。
如果您沒有電腦的服務標籤，請按一下**偵測我的產品**以允許自動偵測電腦的服務標籤。
 **註：**如果無法自動偵測服務標籤，請在產品類別之下選擇您的產品。
- 4 按一下**取得驅動程式與下載項目**。
- 5 按一下**檢視所有驅動程式**。
- 6 在**作業系統**下拉式清單中，選擇安裝在您電腦上的作業系統。
- 7 按一下 **BIOS**。
- 8 按一下**下載檔案**以下載您電腦最新版本的 BIOS。
- 9 在下一頁選擇**單一檔案下載**，然後按一下**繼續**。
- 10 儲存檔案，然後在下載完成後，導覽至您儲存 BIOS 更新檔的資料夾。
- 11 連接兩下 BIOS 更新檔案圖示，然後依照畫面上的指示進行。